

es
os
e
h
o
e
v
e



PROYECTOS
DECS

MODALIDADES
COTIZACIONES



eve
DISPOSITIVO
EMISOR
CONTENIDOS

¿QUÉ ES UN EVE DEC?



La casa de Rubens, en Amberes, está utilizando la tecnología EVE DEC que incorpora información contextual a los visitantes en función de su ubicación exacta en el museo. Este tipo de tecnología de bajo consumo que se incorpora a los objetos físicos se puede utilizar para dar a los visitantes del museo información adicional sobre lo que están viendo, como las historias detrás algunas pinturas, imágenes en rayos X de las obras, así como juegos interactivos.

Debido a su diseño pequeño e inalámbrico, las DECS se pueden instalar sin resultar antiestéticas dentro del espacio físico, en este caso de un museo. Es decir, que la tecnología no interfiere con la disposición espacial de una exposición o el flujo de visitantes por la misma. La tecnología de DECS –presentada a finales del 2013 por Apple- puede detectar la presencia activa de los visitantes gracias a la aplicación móvil, de este modo comienza a ofrecer información que va actualizando según la distancia y ubicación en el museo.

También ofrece un mapa-guía virtual -basado en tecnología GPS- sobre las obras de arte del museo acompañado de notificaciones con contenidos educativos, datos relevantes, imágenes, curiosidades, etc. Todo enviando información a través de una app móvil para el Smartphone o la tableta.

Este tipo de tecnología puede resultar especialmente interesante para instituciones culturales que no cuentan con mucho presupuesto pero que no quieren perder el tren de la incorporación de la tecnología digital en los espacios físicos.

Beacons



Venta o arrendamiento de dispositivos (Bluetooth Low Energy) BLE Beacons. Hacemos un levantamiento de los espacios y te recomendamos cómo maximizar la transmisión de señales basados en estrategias de colocación

Plataforma



Acceso en la nube a una plataforma de gestión de contenido así como a las herramientas de análisis de datos que ofrecemos para que tengas completo control sobre tus publicaciones en cada punto de venta, su frecuencia y su penetración

Aplicaciones



Para recibir la señal de los beacons es indispensable contar con una aplicación móvil. Podemos convertir la tuya en receptor mediante nuestro SDK o crear una nueva. También desarrollamos aplicaciones móviles a la medida

Soluciones



La aplicación de esta tecnología no tiene límites, tenemos presente la creación de soluciones ad-hoc que se comuniquen vía APIs a herramientas más poderosas como ERPs, CRMs, WMS y procesadores de Pagos ... ¡entre otros!



ÁREAS DE ACCIÓN EVE DECS

2

Museos
Exposiciones
Centros Comerciales
Centros Públicos
Hospitales
Colegios
Tiendas
Eventos
Ferias
Restaurantes

...



Comercio: Mayoreo,
Supermercados



Centros Comerciales:
Tiendas Departamentales



Puntos de venta: PYME,
Bares, Restaurantes



Áreas Públicas: Estadios,
Parques, Centros de Ocio



Eventos: Festivales,
Conciertos, Ferias



Servicios: Hoteles, Bancos,
Museos, Aeropuertos



Transporte: Aviones,
trenes, vehículos



Puntos especializados:
Estancos, farmacias

¿QUÉ SE NECESITA PARA CREAR UNA EXPERIENCIA EN EL MUSEO CON EVE DECS



DECS
(20 Dólares Unidad)



UN DISPOSITIVO MÓVIL
(smartphones - tabletas / iOS - Android)

FUNCIONAMIENTO SISTEMA DEC (APPS)



EVE DECS
(20US\$ Unidad)

CONEXIÓN
BLUETOOTH



APPS
(iOS - Android)
**DISPOSITIVO
MÓVIL**



STORES

Deliver in-store offers and e-catalogues to target shoppers



RESTAURANTS

Attract new customers with coupons while offering returning customers express pre-order and pick-up services



SHOPPING MALLS

Guide visitors with floor plans, events, and the hottest sales for a boost in traffic and revenue



AIRPORTS

In addition to flight information, showcase duty-free promotions and special vacation deals



STADIUMS

Send welcome messages, seat maps, and coupons for snacks and sporting goods



MUSEUMS

Provide mobile tours for exhibitions as well as museum shop promotions

TIPOS DE APLICACIONES

5

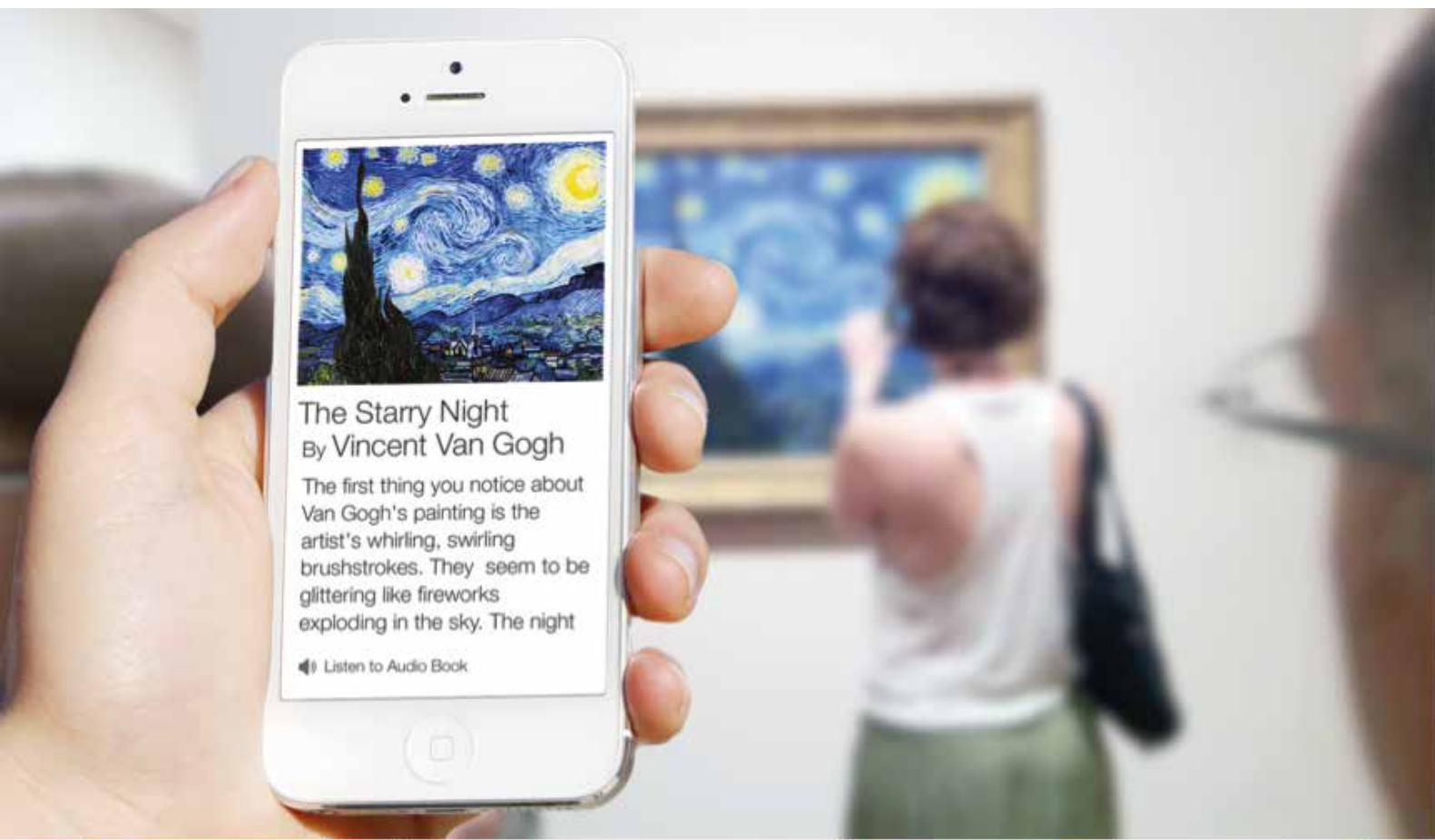
APP EVE DEC MUSEOS

Los visitantes del National Slate Museum y del National Roman Legion Museum, ambos en Gales, pasean alrededor de exposiciones que pueden ser difíciles de interpretar sin un poco de ayuda.

Las fotografías y objetos expuestos son a menudo difíciles de poner en contexto (por ejemplo, un dispositivo de la época romana que era una herramienta valiosa, pero no parece ser más que una pequeña piedra gris en la actualidad).

La información gráfica y escrita que suele estar expuesta a modo de explicación tampoco es suficiente ni adecuada. No suele haber espacio suficiente y es adaptar la información para cada tipo específico de visitante (no es lo mismo que lo lea un niño que un adulto).

Con la aplicación EVE DEC, el usuario puede recibir mensajes en su dispositivo móvil al acercarse a una exposición, y así ver las imágenes, el contenido contextual específicamente ligado a los intereses esa persona.



UNA NUEVA FORMA DE VISITAR MUSEOS

SOBRE EVE DECS

Y sobre nosotros...

En EVE Museos'+Cultura nos gusta explicar que nosotros no hacemos aplicaciones. Pensamos y diseñamos experiencias de uso nuevas, ágiles y personalizadas utilizando aplicaciones para museos y sus experiencias de visita.

Y creamos estrategias para entorno móvil para empresas y profesionales acompañando en el tiempo a nuestros clientes para conocer y adaptar las innovaciones tecnológicas en nuestras propuestas.

Por ello trabajamos con balizas de radio frecuencia (¿que son los EVE DECS?), emisores de señales de corto alcance, que a través de Bluetooth, activan una aplicación en un dispositivo móvil, lo que permite interactuar con él de forma individual, personalizando la comunicación y ofertas que recibe cada usuario en función de su idioma, preferencias, datos personales e historial de visita.

Complementamos esa tecnología con otros servicios destinados a conseguir la máxima efectividad. Si desea más información, contacte con nosotros.



ACOPLAMIENTOS Y ACTUALIZACIONES

INSERCIÓN DEL SISTEMA EVE DECS EN APPS QUE YA EXISTEN

Podemos introducir la solución EVE DECS en aplicaciones que ya existen, sin problema. Solo se necesita tener acceso al código fuente de la aplicación del museo si ya existe. A partir de ahí, todo resulta muy sencillo.

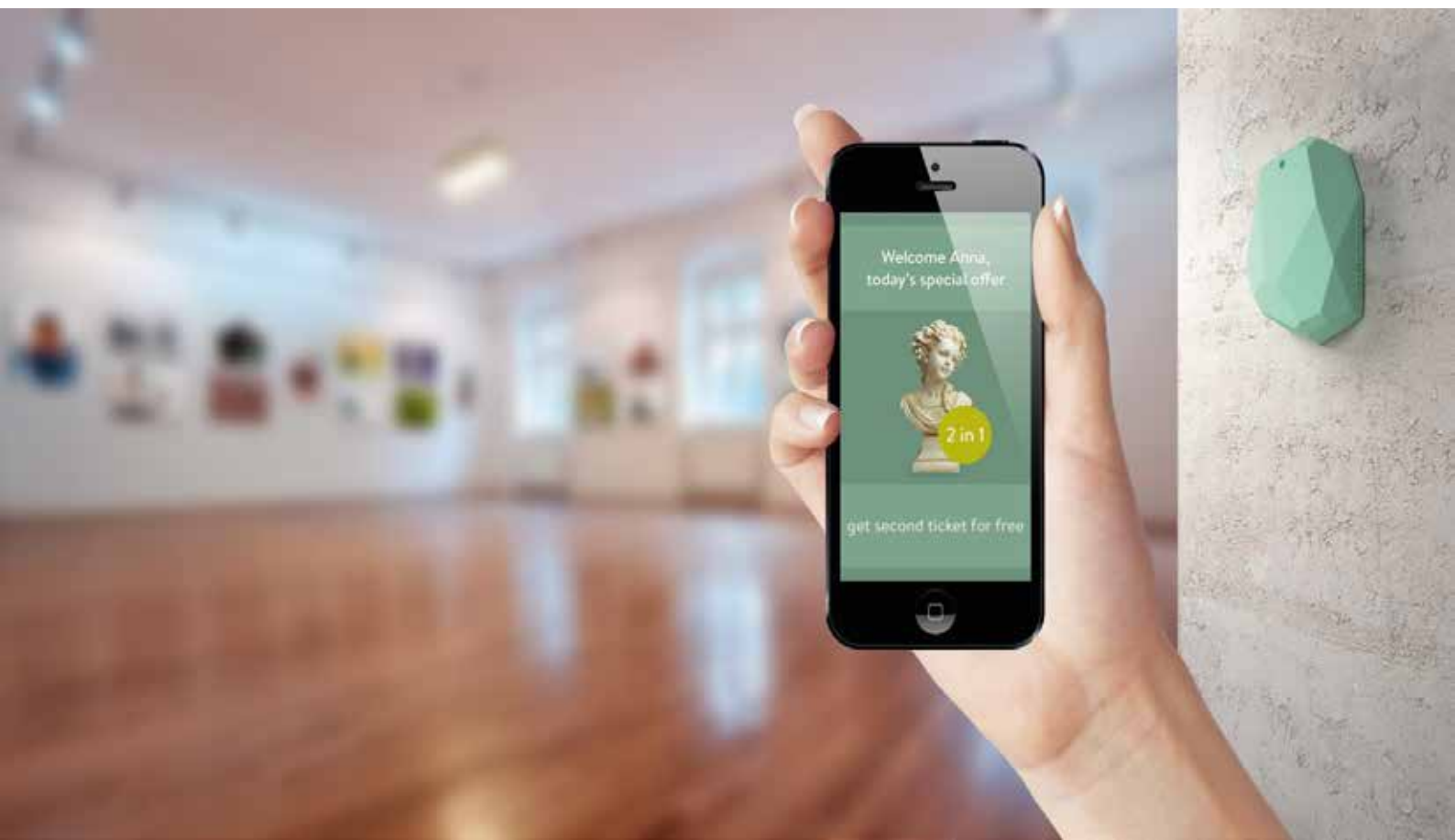
La aplicación EVE DEC reproducirá los contenidos que el museo desee.

APRENDIZAJE PARA LA RENOVACIÓN DE CONTENIDOS

EVE Museos+Cultura facilita al staff del museo la posibilidad de aprender a manejar los contenidos de la aplicación, solo se necesita tener conocimientos básicos del manejo de una computadora doméstica.

VIDA ÚTIL DEL EVE DEC

La aplicación instalada tiene una duración ilimitada, lo mismo que la garantía de las antenas EVE DECS. La batería de cada una de las balizas tiene una duración media de 3 años.



EVE DECS E INFORMACIÓN DEL VISITANTE

EVE DECS RECIBE Y GESTIONA INFORMACIÓN SOBRE EL VISITANTE

Recabar información sobre nuestros visitantes en los museos es esencial para mejorar.

Los EVE DECS pueden ser utilizados, por ejemplo, para saber cuánto tiempo destinan las personas en zonas específicas de los museos, o qué cuadro es más popular, y si esta obra lo es por su valor artístico o por estar emplazada en cierta zona en particular. Todo esto gracias a que la visita completa que una persona hace en un museo puede registrarse gracias a los EVE DECS, los que entregan invaluable información sobre cuánto tiempo estuvieron los visitantes y qué secciones fueron las más visitadas, entre otros comportamientos que pueden ser medidos.

Esta información, por ejemplo, puede ser utilizada para organizar las secciones de los museos para hacer más provechosa la experiencia de los usuarios. También se pueden crear “mapas de calor” para saber qué partes del museo agrupan más gente, y así distribuir de forma estratégica las obras para potenciar aquellas que acaparen más miradas.

Además, mediante la aplicación del museo —que los visitantes deben descargar para que puedan gozar de los beneficios de los EVE DECS—, se puede tener un registro de qué cosas prefieren los usuarios y qué tipo de arte les gusta más. Estar al tanto de este comportamiento permite focalizar el marketing para futuras exhibiciones o personalizar mensajes para los visitantes basados en su historial anterior de conducta. Se les puede enviar mensajes con contenido de audio o video sobre las piezas de arte que les gusta, lo que por cierto genera mayor conexión con la audiencia.

Por otro lado, se pueden usar los EVE DECS para aumentar los recursos. Si un visitante pasa buen tiempo mirando una cierta pieza o exhibición, se le pueden recomendar ítems similares para que los compre en la tienda de recuerdos.

Las posibilidades que entregan los BEVE DECS son múltiples, y varios museos alrededor del mundo ya están implementando esta tecnología en sus instalaciones no sólo para recolectar información valiosa sobre sus usuarios, sino que también para mejorar sus experiencias y hacer de una ida al museo algo mucho más personalizado.





eve

DISPOSITIVO
EMISOR
CONTENIDOS

eve DECS

Avenida Pablo Neruda #2528

C.P. 44560

Guadalajara - Jalisco (México)

Tel. +52 / 331 893 9356

www.evemuseografia.com

www.evemuseografia.com